

**Serie MINI 07
Filterregler
Anschlüsse G1/8 und G1/4**

- **Kompaktes Design**
- **Manometeranschlüsse für vollen Durchgang nutzbar**
- **Komfortable Druckeinstellung**
- **Sicherung des Einstellwertes durch Verrasten**
- **Druckeinstellung mit integrierter Entlüftung**
- **Wasser- und Teilchenausscheidung im Druckluftsystem**
- **Schraubbarer Behälter erleichtert Wartung**
- **Einfache Wartung im eingebauten Zustand**


Technische Merkmale

Betriebsmedium:

Druckluft

Betriebsdruck:

Kunststoffbehälter: 10 bar

Metallbehälter: 17 bar

Gerätetemperatur:*

Kunststoffbehälter: -20°C* bis +50°C

Metallbehälter: -20°C* bis +65°C

* Bei Temperaturen unter +2°C bitte Luftbeschaffenheit beachten

Filterelement :

5 µm oder 40 µm Filterelement

Luftqualität:

Entsprechend ISO 8573-1, Klasse 3 und Klasse 5

Durchfluss bei Primärdruck 10 bar, Sekundärdruck 6,3 bar und Druckabfall 1 bar:

Anschluss G1/8: 6,2 dm³/s mit 5 µm Filterelement

Anschluss G1/4: 6,5 dm³/s (14 scfm) mit 5 µm Filterelement

Behältervolumen:

31 ml

Manometeranschluss:

Rc1/8

Behälteranschluss:

G1/8A

Material:

Gehäuse: Zink-Druckguss

Oberteil und Ventilsitz: Acetal

Ventil: Messing/NBR

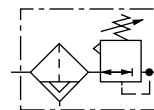
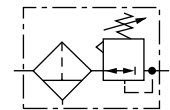
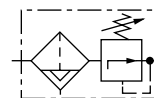
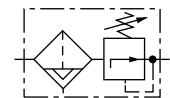
Behälter: Kunststoff: Polykarbonat, Metall: Zink

Filterelement: Polypropylen

Dichtungen: NBR

Bestellbeispiele

Siehe folgende Seite


 Automatische Entlüftung
mit Entlüftung

 Manuelle Entlüftung
mit Entlüftung

 Automatische Entlüftung
ohne Entlüftung

 Manuelle Entlüftung
ohne Entlüftung



Durchflusscharakteristik



Bestellbeispiele

Angeführte Geräte mit Kunststoffbehälter, automatischem Ablass, Filterelement 40 µm und Druckbereich 0,3 bis 7 bar

Anschluss	Typ	Durchfluss* dm³/s	Gewicht kg
G1/8	B07-101-A3KG	6,2	0,26
G1/4	B07-201-A3KG	6,5	0,26

* Durchfluss bei Primärdruck 10 bar, Sekundärdruck 6,3 bar und Druckabfall 1 bar

Typenschlüssel

B07/****/****

Anschluss	Kennung
G1/8	1
G1/4	2

Behälter	Entlüftung	Manometer	Kennung
Kunststoff	mit	Ohne	01
Kunststoff	ohne	Ohne	03
Metall	mit	Ohne	33
Metall	ohne	Ohne	35
Metall	mit	Ohne	05**
Metall	ohne	Ohne	07**

** zusätzlich 6. bzw. 9. Stelle definieren

Gewinde	Kennung
PTF	A
ISO G	G

Regelbereich*	Kennung
0,1 bis 0,7 bar	A
0,3 bis 3,5 bar	E
0,3 bis 7 bar	K
0,3 bis 10 bar	M**

Filterelement	Kennung
5 µm	1
40 µm	3

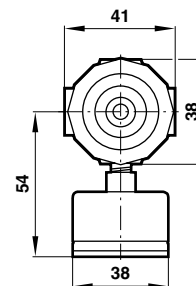
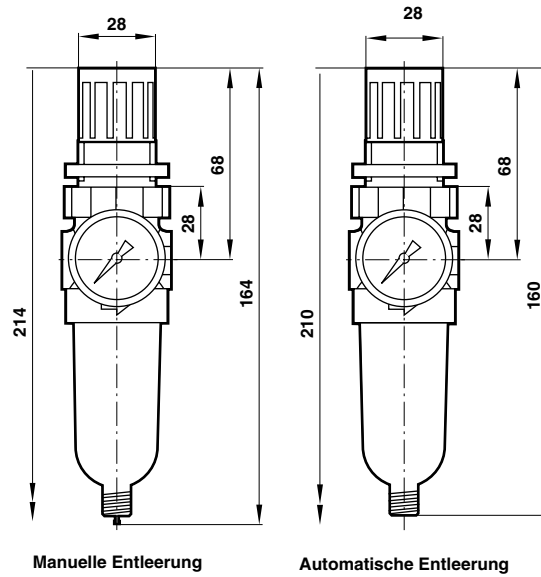
Entleerung	Kennung
Automatisch	A
Manuell	M

Accessories

<p>Wandbefestigung und Paneelmutter für P1H Kunststoff: 18-025-003</p>	<p>Paneelmutter Kunststoff: 2962-89 Metall: 2962-04</p>	<p>Einstellsperre auf Anfrage</p>	<p>Manometer Ø 40 mm R1/8 0 – 1,6 bar: 18-013-991 0 – 4 bar: 18-013-990 0 – 10 bar: 18-013-989</p>
--	---	---------------------------------------	--

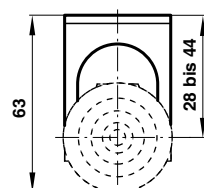
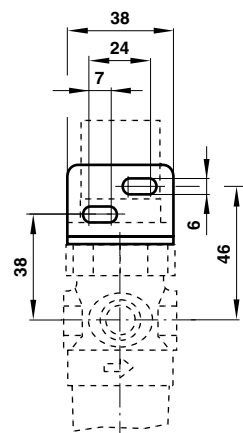


Abmessungen



* Minimaler Abstand, um Behälter zu entfernen

Befestigungswinkel



Verschleißteilsatz

Benennung		Typ
Verschleißteilsatz	mit Entlüftung, 40 µm Element	3820-14
	ohne Entlüftung, 40 µm Element	3820-13
Ablass	Manuell	773-03
	Automatisch	3654-02

Verschleißteilsatz bestehend aus Membrane und Dichtring, Ventilmechanik, Filterelement und Dichtungen.



Sicherheitshinweise

Diese Produkte sind ausschließlich in industriellen Druckluftsystemen zu verwenden. Sie sind dort einzusetzen, wo die unter »**Technische Merkmale**« aufgeführten Druck- und Temperaturwerte nicht überschritten werden. Berücksichtigen Sie bitte die entsprechende Katalogseite.

Vor dem Einsatz der Produkte mit Flüssigkeiten sowie bei nicht industriellen Anwendungen, in lebenserhaltenden- oder anderen Systemen, die nicht in den veröffentlichten Anleitungunterlagen enthalten sind, wenden Sie sich bitte direkt an Norgren.

Durch Missbrauch, Verschleiß oder Störungen können in Hydrosystemen verwendete Komponenten auf verschiedene Arten versagen.

Systemauslegern wird dringend empfohlen, die Störungsarten aller in Hydrosystemen verwendeten Komponententeile zu berücksichtigen und ausreichende Sicherheitsvorkehrungen zu treffen, um Verletzungen von Personen sowie Beschädigungen der Geräte im Falle einer solchen Störung zu verhindern.

Systemausleger sind verpflichtet, Sicherheitshinweise für den Endbenutzer im Betriebshandbuch zu vermerken, wenn der Störungsschutz nicht ausreichend gewährleistet ist.

Systemauslegern und Endbenutzern wird dringend empfohlen, die den Produkten beigelegten Sicherheitsvorschriften einzuhalten.