

**Serie MINI 07
Druckbegrenzungsventil
Anschlüsse G1/8 und G1/4**

- **Kompaktes Design**
- **Komfortable Druckeinstellung**
- **Schutz nachgeschalteter Geräte vor Überdruck**
- **Sicherung des Einstellwertes durch Verrasten**
- **Einstellknopf mit Farbkennung grau**
- **Gefasste Abluft**

**Technische Merkmale**

Betriebsmedium:
Druckluft

Gerätetemperatur:
-20°C* bis +65°C

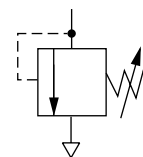
*Bei Temperaturen unter +2°C bitte Luftbeschaffenheit beachten.

Manometeranschluss:
Rc1/8

Material:
Gehäuse: Zink-Druckguss
Oberteil: Acetal
Ventilsitz: Polyphenylen
Dichtungen: NBR

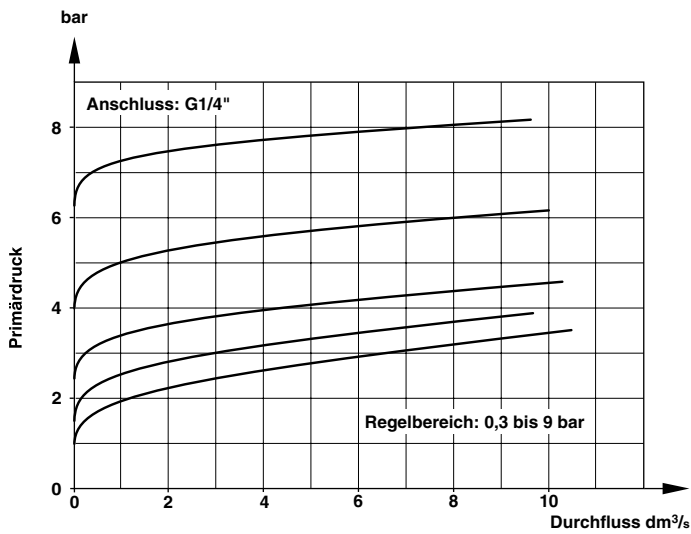
Bestellbeispiele

Siehe folgende Seite





Entlüftungskapazität



Bestellbeispiele

Angeführte Geräte mit Einstellbereich 0,3 bar bis 7 bar

Anschluss	Typ	Gewicht kg
G1/8	V07-100-NNLA	0,13
G1/4	V07-200-NNLA	0,13

Typenschlüssel

V07-*****00-*************************

Anschluss	Kennung
G1/8	1
G1/4	2





Voreinstellung, gesichert	Kennung
Ohne	N
Mit (Druck angeben)	P

Manometer	Kennung
Mit	G
Ohne	N

Gewinde	Kennung
PTF	A
ISO G	G

Einstellbereich	Kennung
0,1 bis 0,7 bar	A
0,3 bis 3,5 bar	E
0,3 bis 7 bar	K
0,3 bis 10 bar	M

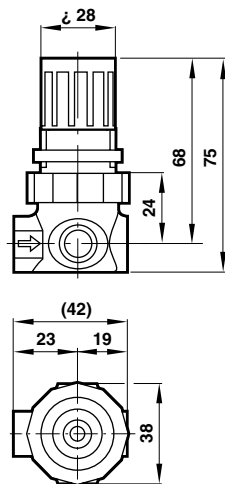
Zubehör

			
Wandbefestigung und Paneelmutter Kunststoff: 18-025-003	Paneelmutter Kunststoff: 2962-89 Metall: 2962-04	Einstellsperre auf Anfrage	Manometer Ø 40 mm R1/8 0 – 1,6 bar: 18-013-991 0 – 4 bar: 18-013-990 0 – 10 bar: 18-013-989

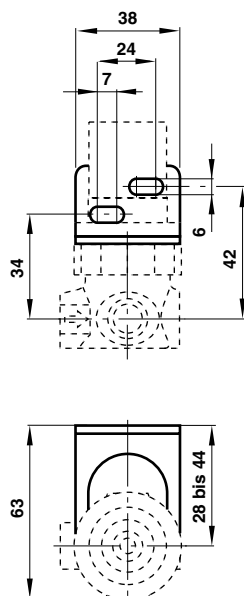


Abmessungen

Für Paneelmontage Ø 30 mm und Wandstärke max. 6 mm



Befestigungswinkel



Verschleißteilsatz

Benennung		Typ
Verschleißteilsatz	komplett	3407-19



Sicherheitshinweise

Diese Produkte sind ausschließlich in industriellen Druckluftsystemen zu verwenden. Sie sind dort einzusetzen, wo die unter »**Technische Merkmale**« aufgeführten Druck- und Temperaturwerte nicht überschritten werden. Berücksichtigen Sie bitte die entsprechende Katalogseite.

Vor dem Einsatz der Produkte mit Flüssigkeiten sowie bei nicht industriellen Anwendungen, in lebenserhaltenden- oder anderen Systemen, die nicht in den veröffentlichten Anleitungsunterlagen enthalten sind, wenden Sie sich bitte direkt an Norgren.

Durch Missbrauch, Verschleiß oder Störungen können in Hydrosystemen verwendete Komponenten auf verschiedene Arten versagen.

Systemauslegern wird dringend empfohlen, die Störungsarten aller in Hydrosystemen verwendeten Komponententeile zu berücksichtigen und ausreichende Sicherheitsvorkehrungen zu treffen, um Verletzungen von Personen sowie Beschädigungen der Geräte im Falle einer solchen Störung zu verhindern.

Systemausleger sind verpflichtet, Sicherheitshinweise für den Endbenutzer im Betriebshandbuch zu vermerken, wenn der Störungsschutz nicht ausreichend gewährleistet ist.

Systemauslegern und Endbenutzern wird dringend empfohlen, die den Produkten beigelegten Sicherheitsvorschriften einzuhalten.