

- **Reichhaltiges Zubehörprogramm bietet ein Höchstmaß an Flexibilität**
- **Überwachungs- und Sicherheitsmodule garantieren hohe Betriebssicherheit**
- **Flexibler Austausch von Einheiten durch patentiertes Quikclamp® System**

Technische Merkmale

Anschlussblock mit Druckschalter

Schaltfunktion:
Wechsler

Betriebsdruck:
17 bar max.

Einstellbereich:
2 bis 10 bar

Gerätetemperatur:
+65°C

Schaltspannung:
250 V AC max.

Schaltstrom:
5 A

Schutzart:
IP 66 nach DIN 40050

Anschluss elektrisch:
Gerätesteckvorrichtung, kleine Bauform

Material:
Anschlussblock Zink-Druckguss, Schaltergehäuse Aluminium,
Gerätesteckvorrichtung Kunststoff

Manometer

Gerätetemperatur:
-20°C* bis +60°C

* Bei Temperaturen unter +2°C bitte Luftbeschaffenheit beachten

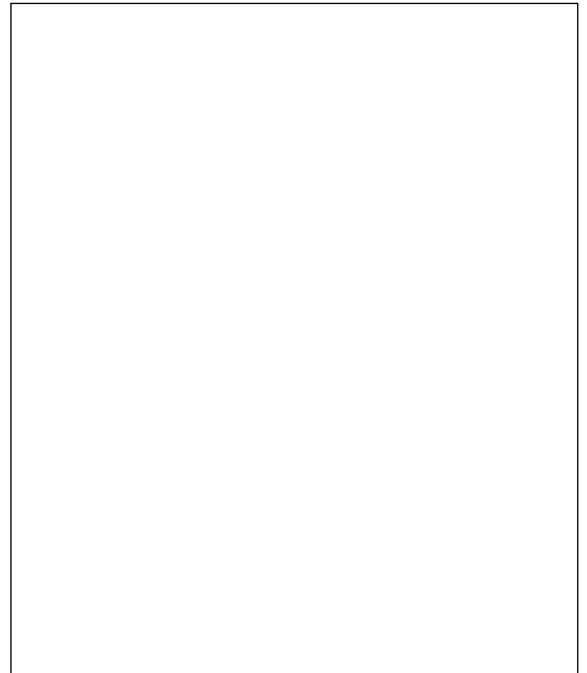
Material:
Gehäuse und Schauglas Kunststoff, Anschlussgewinde
Messing, Dichtungen Nitrilkautschuk

2/2-, 3/2-Wege Absperrventil

Gerätetemperatur:
-20°C* bis +65°C

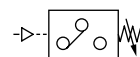
* Bei Temperaturen unter +2°C bitte Luftbeschaffenheit beachten

Material:
Gehäuse Zink-Druckguss, Schieber Kunststoff,
Dichtungen Nitrilkautschuk

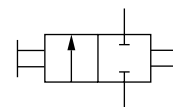


Bestellinformation

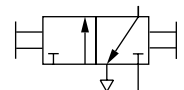
Die Bestellnummern für Zubehör finden Sie auf Seite 2



Druckschalter



2/2-Wege
Absperrventil

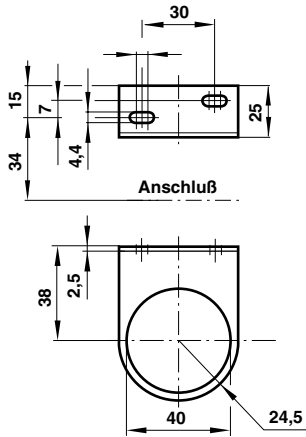


3/2-Wege
Absperrventil

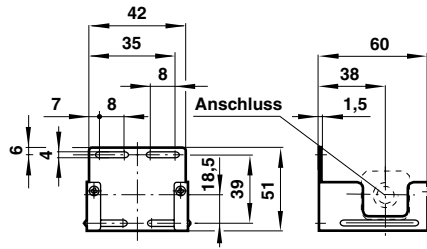




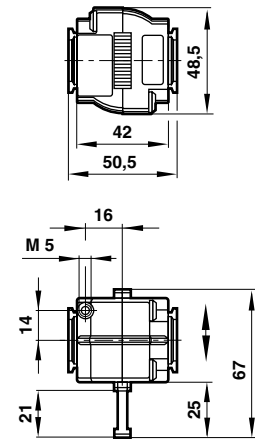
Befestigungswinkel



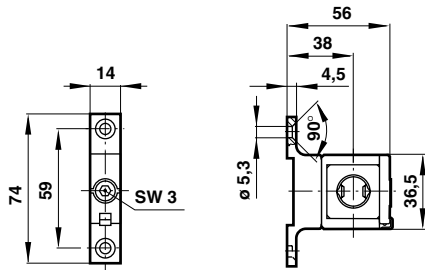
Universal-Befestigungswinkel



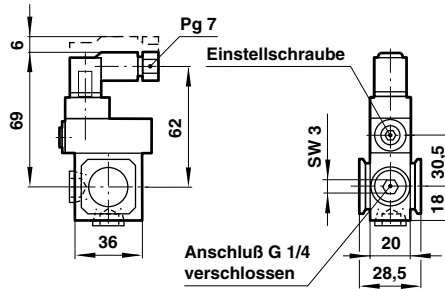
2/2-, 3/2-Wege Absperrventil



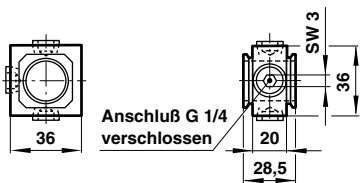
Quikclamp® mit Befestigungswinkel



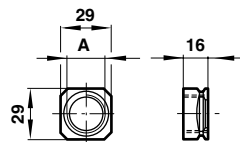
Anschlussblock mit Druckschalter



Anschlussblock

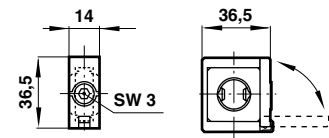


Gewindeflansch


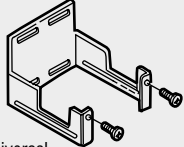
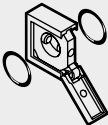
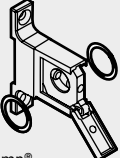
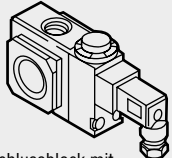
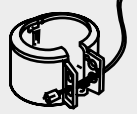
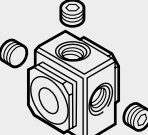



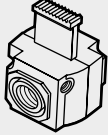



A = G1/4 und G 3/8

Quikclamp®



Zubehör

					
Befestigungswinkel	Universal-Befestigungswinkel	Quikclamp®	Quikclamp® mit Befestigungswinkel	Anschlussblock mit Druckschalter	Verstellsperre
74316-50	4224-50	4214-51	4214-52	4246-52	4255-51
					
Anschlussblock	Gewindeflansch	Paneel-Mutter	Manometer Ø 40 mm	2/2-Wege Absperrventil	3/2-Wege Absperrventil
G 1/4: 4216-51	G 1/4: 4215-08	4248-89	6 bar: 18-013-885	G 1/4: T72B-2GA-P1N	G 1/4: T72T-2GA-P1N
-	G 3/8: 4215-09	-	10 bar: 18-013-989	-	G 3/8: T72T-3GA-P1N



Sicherheitshinweise

Diese Produkte sind ausschließlich in industriellen Druckluftsystemen zu verwenden. Sie sind dort einzusetzen, wo die unter »**Technische Merkmale**« aufgeführten Druck- und Temperaturwerte nicht überschritten werden. Berücksichtigen Sie bitte die entsprechende Katalogseite.

Vor dem Einsatz der Produkte mit Flüssigkeiten sowie bei nicht industriellen Anwendungen, in lebenserhaltenden- oder anderen Systemen, die nicht in den veröffentlichten Anleitungsunterlagen enthalten sind, wenden Sie sich bitte direkt an Norgren.

Durch Missbrauch, Verschleiß oder Störungen können in Hydrosystemen verwendete Komponenten auf verschiedene Arten versagen.

Systemauslegern wird dringend empfohlen, die Störungsarten aller in Hydrosystemen verwendeten Komponententeile zu berücksichtigen und ausreichende Sicherheitsvorkehrungen zu treffen, um Verletzungen von Personen sowie Beschädigungen der Geräte im Falle einer solchen Störung zu verhindern.

Systemausleger sind verpflichtet, Sicherheitshinweise für den Endbenutzer im Betriebshandbuch zu vermerken, wenn der Störungsschutz nicht ausreichend gewährleistet ist.

Systemauslegern und Endbenutzern wird dringend empfohlen, die den Produkten beigelegten Sicherheitsvorschriften einzuhalten.