

**OLYMPIA PLUS-Serie 68**  
**Hochleistungs-Druckluftfilter**  
**mit Aktivkohlefilter**  
**G 1/2 bis G 1**

- **OLYMPIA PLUS Montagerahmen-Stecksystem**
- **Aktivkohleelement unterstützt die Entfernung von Öl-Dämpfen und Gerüchen**
- **Lange Lebensdauer des Filterelementes**  
**Minimale Lebensdauer von 400 Stunden, bei vorgeschaltetem Ölfilter und einer Filtrationstemperatur von +20 bis +26°C**



### Technische Merkmale

Betriebsmedium:  
 Druckluft

Betriebsdruck:  
 17 bar max.

Gerätetemperatur:  
 -20°C\* bis 65°C

\* Bei Temperaturen unter +2°C bitte Luftbeschaffenheit beachten.

Luftqualität:  
 Entsprechend ISO 8573-1, Klasse 1

Restölgehalt:  
 0,003 mg/m<sup>3</sup> bei 20°C

Vorfilter:  
 Zur Erhöhung der Lebensdauer des Hochleistungs-Filterelementes wird eine Vorfiltration empfohlen.

Durchfluss bei 6,3 bar Primärdruck#:  
 G1/2, CDS15 Element: 25 dm<sup>3</sup>/s  
 G3/4, CDS25 Element: 35 dm<sup>3</sup>/s  
 G1, CDS25 Element: 60 dm<sup>3</sup>/s

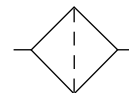
# Maximaler Durchfluss und garantierter Ölabscheideleistung

Behältervolumen:  
 0,5 l wahlweise 1 l

Material:  
 Gehäuse: Aluminium-Druckguss  
 Montagerahmen: Aluminium-Druckguss  
 Metallbehälter: Aluminium-Druckguss  
 Hauptfilter: Mikrofaser  
 Feinfilter: Aktivkohle  
 Dichtungen: synthetische Elastomere

### Bestellinformation

Siehe folgende Seite

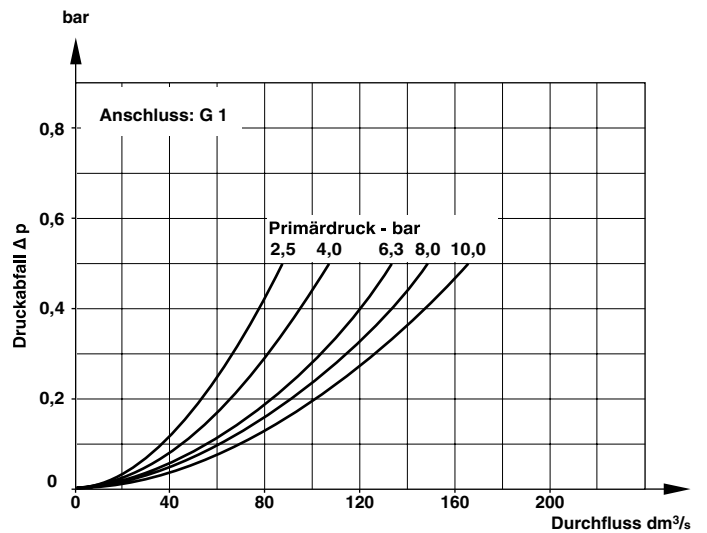
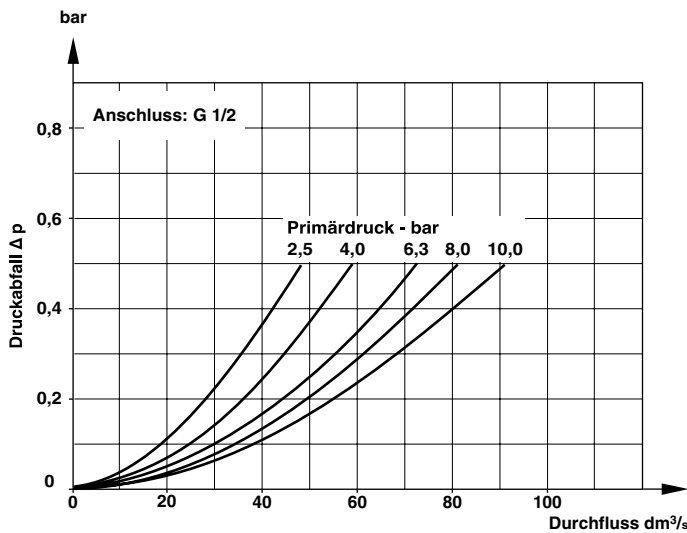




### Durchfluss

Primärdruck bar	Maximaler Durchfluss*	
	dm <sup>3</sup> /s	
2,5	8,7	F68V: 15,7 F68Y: 37,8
4	10,7	F68V: 20 F68Y: 48
6,3	13,3	F68V: 25 F68Y: 60
8	15,6	F68V: 28,3 F68Y: 67,8
10	17,6	F68V: 31,5 F68Y: 75,6

\* Maximum flow to maintain stated oil removal performance.



### Bestellinformation

Alle aufgelisteten Modelle mit Montagerahmen (incl. Gewinde), geschlossener Behälter und einem 0,5 Liter Behältervolumen

Anschluss	Typ	Gewicht kg
G 1/2	F68V-4GN-EMA	2,33
G 3/4	F68Y-6GN-EMA	2,61
G 1	F68Y-8GN-EMA	2,59

# Maximaler Durchfluss bei 6,3 bar Primärdruck

### Typenschlüssel

F 68 \* - \* \* N - E \* A

Durchfluss	Kennung
Standard	V*
High flow	Y

Anschluss	Kennung
G 1/2	4*
G 3/4	6
G 1	8
Ohne	N

Behältervolumen	Kennung
0,5 l	M*
1 l	C

Gewinde	Kennung
PTF	Auf Anfrage
ISO G (parallel)	G
Ohne	N

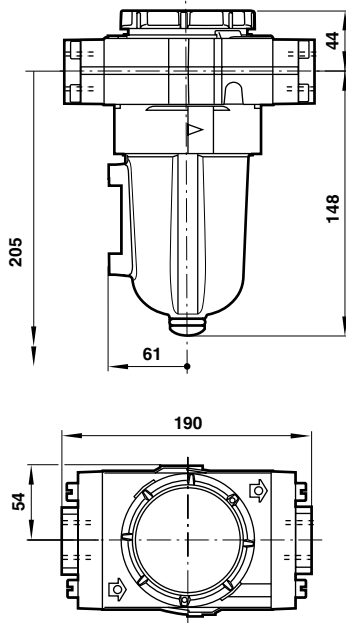
\* Der Standard-Hochleistungsfilter ist nur mit 0,5 l Behälter lieferbar

### Zubehör

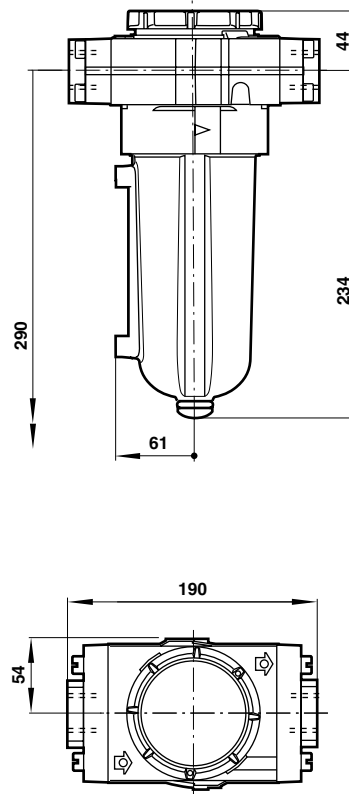




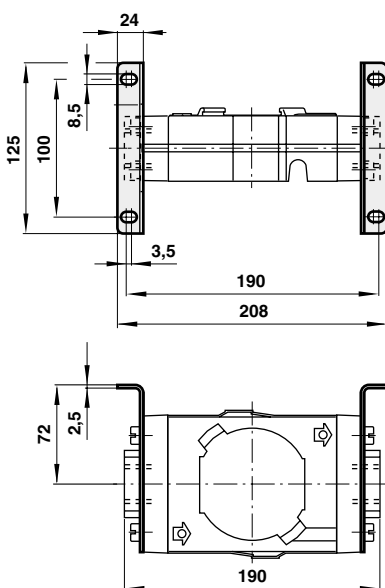
## Abmessungen 0,5 l Behälter



## 1 l Behälter



## Befestigungswinkel



## Verschleiß- und Ersatzteile

Benennung		Typ
Verschleißteilsatz		4380-300
Filterelement	F68V (Standard)	665-72
	F68Y (High flow)	665-70



### Sicherheitshinweise

Diese Produkte sind ausschließlich in industriellen Druckluftsystemen zu verwenden. Sie sind dort einzusetzen, wo die unter »**Technische Merkmale**« aufgeführten Druck- und Temperaturwerte nicht überschritten werden. Berücksichtigen Sie bitte die entsprechende Katalogseite.

Vor dem Einsatz der Produkte mit Flüssigkeiten sowie bei nicht industriellen Anwendungen, in lebenserhaltenden- oder anderen Systemen, die nicht in den veröffentlichten Anleitungsunterlagen enthalten sind, wenden Sie sich bitte direkt an Norgren.

Durch Missbrauch, Verschleiß oder Störungen können in Hydrosystemen verwendete Komponenten auf verschiedene Arten versagen.

Systemauslegern wird dringend empfohlen, die Störungsarten aller in Hydrosystemen verwendeten Komponententeile zu berücksichtigen und ausreichende Sicherheitsvorkehrungen zu treffen, um Verletzungen von Personen sowie Beschädigungen der Geräte im Falle einer solchen Störung zu verhindern.

**Systemausleger sind verpflichtet, Sicherheitshinweise für den Endbenutzer im Betriebshandbuch zu vermerken, wenn der Störungsschutz nicht ausreichend gewährleistet ist.**

Systemauslegern und Endbenutzern wird dringend empfohlen, die den Produkten beigelegten Sicherheitsvorschriften einzuhalten.